

Actualités de la PSA



La PSA, c'est quoi ?

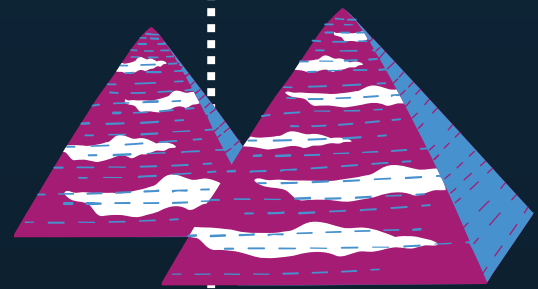
La Professional Squash Association (PSA) est l'organisme administrateur **mondial** responsable de l'organisation du **circuit professionnel masculin et féminin**. Il comprend également une multitude de services accessibles à tous autour du squash, notamment le soutien de nombreuses œuvres caritatives comme la PSA Foundation (PSAF).

Avec **+ de 1 500 joueurs membres pro (dont 46 français)** et **+ de 800 événements** organisés chaque année dans le monde entier, le PSA World Tour et le PSA Challenger Tour – tous deux gérés et gérés par le PSA – présentent le jeu de squash à son plus haut niveau dans certains des endroits les plus uniques et les plus époustouflants.



Lieux époustouflants

Le PSA World Tour se déroule dans **certains des lieux les plus incroyables du monde** grâce à son inimitable court vitré. Vue imprenable sur les pyramides d'Égypte, l'emblématique Théâtre de Birmingham Repertory, la mythique Tour Eiffel ou encore le Golden Gate Bridge de San Francisco, **la mise en lumière du patrimoine est sans limite !**



Tournant majeur

L'année 2023 a vu des **investissements substantiels** dans le groupe PSA, qui seront utilisés pour optimiser le PSA Tour, permettre l'organisation d'un plus grand nombre d'événements, augmenter la rémunération des joueurs, améliorer l'expérience des fans, accroître le marketing du sport et bien plus encore.



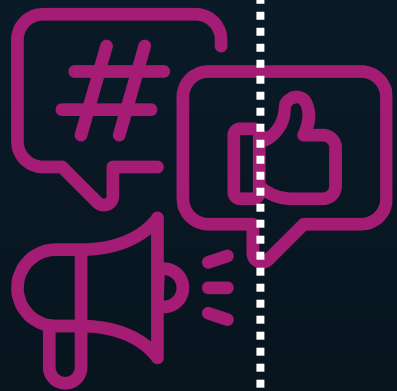
LA28

Le squash figurera aux **Jeux olympiques Los Angeles 28** avec deux épreuves médaillées : les compétitions en simple masculin et féminin. Cette inclusion marque **une étape importante dans l'histoire du squash**, donnant aux joueurs l'opportunité de se transcender mais aussi d'inspirer le monde.



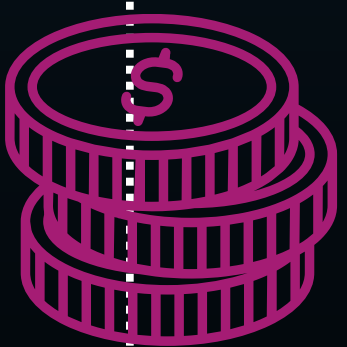
Médias

En 2023, les réseaux sociaux PSA ont atteint un chiffre record de **290 millions d'impressions au total**, les abonnés ayant également atteint la barre du million sur les réseaux sociaux. L'année 2023 a également vu **60 millions de minutes d'action regardées sur SQUASH TV**.



Salaires des joueurs

Un total **record de 8 947 290 \$** de rémunération des joueurs (prize money) a été distribué tout au long de la saison 2022-23, ce qui représente **une augmentation de 9,4 % par rapport à la saison précédente et ce n'est pas fini !** La PSA soutient les promoteurs dans leur projet d'organisation incitant la visibilité de notre sport.



Tournois

La campagne 2022-23 a vu **823 événements se dérouler** à travers le PSA World Tour, le PSA Challenger Tour et le WSF & PSA Satellite Tour – également un chiffre record – et ce nombre **devrait encore augmenter au cours de la saison 2023-24**. En France, c'est une quinzaine d'opens au calendrier avec plusieurs nouveaux arrivants !

